

## Encoder rotativo (Série E80H)

### ▣ Como especificar

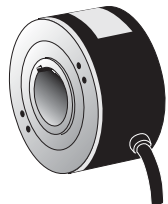
E80H	30	-	1024	-	3	-	N	-	24	-	
Série	Diâmetro eixo	Pulsos / volta	Fases de saída	saída	alimentação	Cabo					
diâmetro φ80mm, tipo vazado	φ30mm φ32mm	60, 100, 360, 500, 512, 1024, 3200	3 : A, B, Z 6 : A, $\bar{A}$ , B, $\bar{B}$ , Z, $\bar{Z}$	T : Saída totem pole N : Saída NPN coletor aberto V : Saída em tensão L : Saída line driver(❖)	5 : 5VCC ± 5% 24 : 12-24VCC ± 5%	Sem marca: Tipo normal (❖) C: Conector com cabo de saída					

⇨ O eixo interno de φ32mm é opcional.

❖ Quando a saída for line driver, a alimentação será somente 5VCC

❖ Comprimento do cabo : 250mm

### • Especificações

Item		Encoder φ80mm vazado (tipo Incremental)		
Modelo	Saída Totem Pole	E80H30 □-3-T-5-□	E80H30 □-3-T-24-□	
	Saída NPN coletor aberto	E80H30 □-3-N-5-□	E80H30 □-3-N-24-□	
	Saída em tensão (PNP)	E80H30 □-3-V-5-□	E80H30 □-3-V-24-□	
	Saída line driver	E80H30 □-6-L-5-□		
Aparência		 <p>CE (Exceto para saída line driver)</p> <p>(φ 80mm, L45mm)</p>		
Resolução (Pulsos/ volta)		60, 100, 360, 500, 512, 1024, 3200 (Tipos não indicados estão disponíveis para customização)		
Especificação elétrica	Fases de saída	Fases A, B, Z (Saída line driver A, $\bar{A}$ , B, $\bar{B}$ , Z, $\bar{Z}$ )		
	Diferença entre as fases	Saída entre as fases A e B : $\frac{T}{4} \pm \frac{T}{8}$ (T=1ciclo da fase A)		
	Saída do controle	Saída totem pole	●Baixa ⇨ corrente de carga : Max. 30mA, tensão residual : Max. 0.4VCC ●Alta ⇨ corrente de carga : Max. 10mA, Tensão de saída : Min. (alimentação-1.5)VCC	
		Saída NPN coletor aberto	Corrente de carga : Max. 30mA, Tensão residual : Max. 0.4VCC	
		Saída em tensão	Corrente de carga : Max. 10mA, tensão residual : Max. 0.4VCC	
		Saída line driver	Baixa ⇨ corrente de carga : Max. 20mA, Residual : Max. 0.5V Alta ⇨ corrente de carga : Max. -20mA, Tensão de saída : Min. 2.5V	
	Tempo resposta (subida/descida)	Saída totem pole	Max. 1μs	●Condições medição ⇨ Comprimento do cabo: 2m, I sink = Max. 20mA
		Saída NPN coletor aberto	Max. 1μs	
		Tensão saída	Max. 1μs	
		Saída line driver	Max. 0.5μs	
	Max. Frequência de resposta	150kHz		
	Alimentação	●5VCC ±5% ●12-24VCC ±5%		
Consumo de corrente	Max. 60mA(Desconectado da carga), Saída line driver:Max. 50mA(Desconectado da carga)			
Resistência isolamento	Min. 100MΩ (em 500VCC)			
Rigidez dielétrica	750VAC 50/60Hz por 1 minuto(Entre todos os terminais e o corpo do aparelho)			
Conexão	Cabo saída, Conector com cabo de saída 200mm			
Especificação mecânica	Torque de início	Max. 200gf·cm(0.02N·m)		
	Momento de inércia	Max. 800g·cm <sup>2</sup> (8 x 10 <sup>-8</sup> kg·m <sup>2</sup> )		
	Carga no eixo	Radial : 5kgf, Thrust : 2.5kgf		
	Número máximo de voltas	(*Nota1) 3600rpm		
Vibração	1.5 mm de amplitude na frequência de 10 ~ 55Hz em cada uma das direções X, Y, Z por 2 horas			
Impacto	Max. 75G			
Temperatura ambiente	-10 ~ 70°C(Sem congelamento), Armazenamento : -25 ~ 85°C			
Umidade	35~85%RH, Armazenamento : 35~90%RH			
Proteção	IP50(Certificação IEC)			
Cabo	5P, φ5mm, comprimento : 2m, Cabo blindado(Saída line driver : 8P, φ5mm)			
Acessório	Suporte			
Peso	Aprox. 560g			

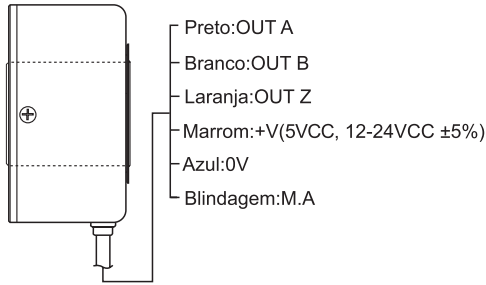
❖(\*Nota1)Número máximo de voltas <= Max. resposta em voltas [ Max. resposta em voltas(rpm) =  $\frac{\text{Max. Frequência de resposta}}{\text{Resolução}} \times 60 \text{ seg}$  ]  
Favor selecionar a resolução de modo a ficar abaixo do número máximo de voltas

# Seleção de Produtos

## Conexão

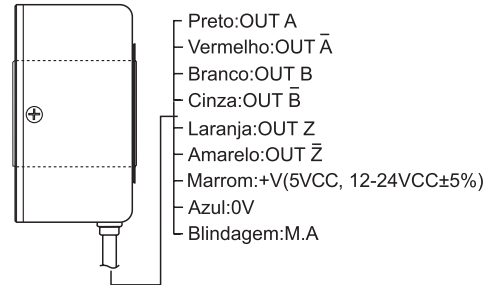
### Modelo padrão

- Saída totem pole / Saída NPN coletor aberto / Saída em tensão (PNP)



- ❖ Fios não utilizados devem ser isolados
- ❖ O corpo do encoder deve ser aterrado.

### Saída line driver



### Conector do cabo de saída

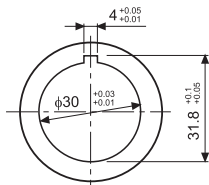
Pin No.	Saída totem pole Saída NPN coletor aberto Saída em tensão (PNP)		Saída line driver	
	Cor do cabo	Saída	Pin Nº	Saída
①	Preto	OUT A	①	Preto
②	Branco	OUT B	②	Vermelho
③	Laranja	OUT Z	③	Marrom
④	Marrom	+V	④	Azul
⑤	Azul	0V	⑤	Branco
⑥	Blindagem	M. A.	⑥	Cinza
			⑦	Laranja
			⑧	Amarelo
			⑨	Blindagem

M. A. : Malha Aterramento

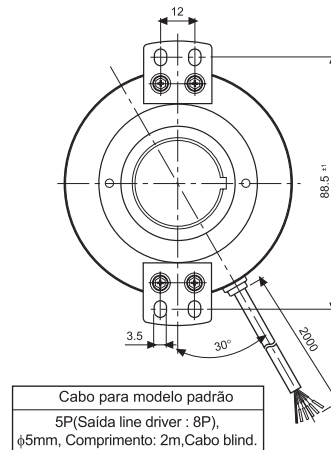
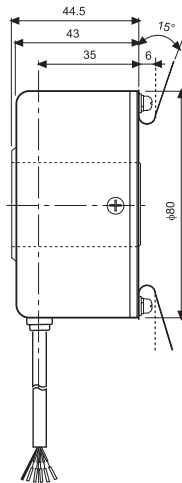
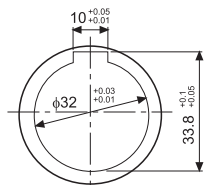
## Dimensões

### Modelo padrão

- Diâmetro interno do eixo padrão



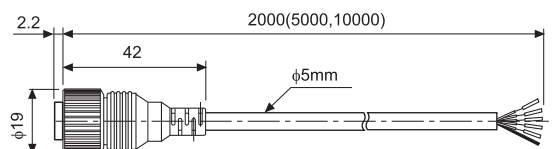
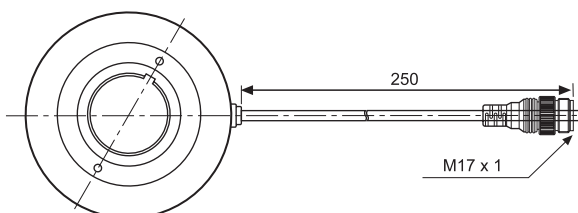
- Diâmetro interno do eixo (opcional)



Cabo para modelo padrão  
5P(Saída line driver : 8P),  
φ5mm, Comprimento: 2m, Cabo blind.

### Conector com cabo de saída

- Diâmetro conector do cabo



Modelo do cabo com conector	
saída Line driver	CID9S-2(Padrão), CID9S-5, CID9S-10
Etc.	CID6S-2(Padrão), CID6S-5, CID6S-10

Unidade:mm