

Encoder Rotativo(Série E50S)

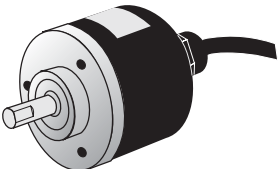
▣ Como especificar

E50S	8	-	5000	-	3	-	N	-	24	-	
Série	Diâmetro eixo	Pulsos / Revolução	Fases de saída	Saídas	Alimentação	Cabo					
Diâmetro φ50mm, Com eixo	φ8mm	Veja resolução	2 : A, B 3 : A, B, Z (Padrão) 4 : A, \bar{A} , B, \bar{B} 6 : A, \bar{A} , B, \bar{B} , Z, \bar{Z}	T:Saída Totem Pole N:Saída NPN coletor aberto V:Saída em tensão L:Saída Line Driver(♣)	5 : 5VCC ±5% 24 : 12-24VCC ±5%	Sem marca:Tipo normal (♣) C:Conector com cabo de saída					

♣Quando tiver saída line driver, a alimentação será somente 5VCC

♣Comprimento cabo :250mm

▣ Especificações

Item		Encoder φ50mm Com eixo (Tipo Incremental)		
Modelo	Saída Totem Pole	E50S□□□□□□□□-T-5□□	E50S□□□□□□□□-T-24□□	
	Saída NPN coletor aberto	E50S□□□□□□□□-N-5□□	E50S□□□□□□□□-N-24□□	
	Saída em tensão (PNP)	E50S□□□□□□□□-V-5□□	E50S□□□□□□□□-V-24□□	
	Saída Line Driver	E50S□□□□□□□□-L-5□□		
Aparência		 <p>CE (Exceto para saída Line Driver)</p> <p>[φ50mm, L58.3mm]</p>		
Resolução (Pulsos / Revolução)		(*Nota1) *1, *2, *5, 10, *12, 15, 20, 23, 25, 30, 35, 40, 45, 50, 60, 75, 100, 120, 150, 192, 200, 240, 250, 256, 300, 360, 400, 500, 512, 600, 800, 1000, 1024, 1200, 1500, 1800, 2000, 2048, 2500, 3000, 3600, 5000, 6000, 8000		
Especificações Elétricas	Fases de saída		Fases A, B, Z (Line driver : A, \bar{A} , B, \bar{B} , Z, \bar{Z})	
	Diferença entre as fases		Diferença entre as fases A e B: $\frac{T}{4} \pm \frac{T}{8}$ (T=1ciclo da fase A)	
	Controle de saída	Saída Totem Pole	<ul style="list-style-type: none"> ●Baixo ⇔ Corrente de carga : Max. 20mA, tensão residual : Max. 0.5VCC ●Alto ⇔ Corrente de carga : Max. -20mA, tensão de saída : Min. (Alimentação-1.5)VCC 	
		Saída NPN coletor aberto	Corrente de carga : Max. 30mA, tensão residual : Max. 0.4VCC	
		Saída em tensão (PNP)	Corrente de carga : Max. 10mA, tensão residual : Max. 0.4VCC	
		Saída Line Driver	Baixo ⇔ Corrente de carga : Max. 20mA, Residual : Max. 0.5V Alto ⇔ Corrente de carga : Max. -20mA, Tensão de saída : Min. 2.5V	
	Tempo resposta (Subida/ Descida)	Saída Totem Pole	Max. 1μs	
		Saída NPN coletor aberto	Max. 1μs	
		Saída em tensão (PNP)	Max. 1μs	
		Saída Line Driver	Max. 0.5μs	
Max. frequência de resposta		180kHz		
Consumo corrente		Max. 60mA(Desconectado da carga), Saída Line Driver:Max. 50mA(Desconectado da carga)		
Resistência isolamento		Min. 100MΩ (em 500VCC)		
Rigidez dielétrica		750VCA 50/60Hz por 1 minuto(Entre todos os terminais e o corpo do aparelho)		
Conexão		Tipo padrão 2000mm / Tipo com conector e cabo de saída 200mm		
Especificações Mecânicas	Torque partida		(*Nota2) Max. 70gf-cm(0.007N-m)	
	Momento de inércia		Max. 80g-cm ² (8X10 ⁻⁶ kg-m ²)	
	Carga no eixo		Radial : Max. 10kgf, Thrust : Max. 2.5kgf	
	Desvio na posição do eixo		Radial : Max. 0.1mm, Thrust : Max. 0.2mm	
	Número máximo de voltas		(*Nota3) 5000rpm	
Vibração		1.5mm amplitude na frequência de 10 ~ 55Hz em cada uma das direções X, Y, Z por 2 horas		
Impacto		Max. 75G		
Temperatura ambiente		-10 ~ 70°C(Sem congelamento), Armazenamento : -25 ~ 85°C		
Umidade		35~85%RH, Armazenamento: 35~90%RH		
Proteção		IP50(Especificação IEC)		
Cabo		5P, φ5mm, Comprimento : 2m, Blindagem (Saída Line Driver : 8P,φ5mm)		
Acessório		φSuporte e acoplamento 8mm		
Peso		Aprox. 275g		

♣(*Nota1)** Pulso somente para as fases A e B (Saída Line Driver fases A, \bar{A} , B, \bar{B})

♣(*Nota2) Torque menor do que o padrão é opcional.

♣(*Nota3) Número máximo de voltas ≤ Max. resposta em voltas [Max. resposta em voltas(rpm) = $\frac{\text{Max. frequência de resposta}}{\text{Resolução}} \times 60 \text{ seg}$]

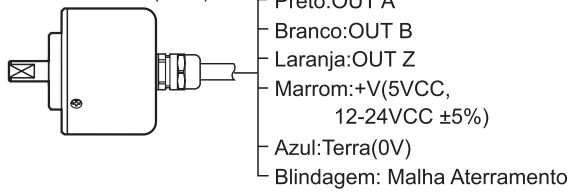
Favor selecionar a resolução de modo a ficar abaixo do número máximo de voltas

Seleção de Produtos

Conexão

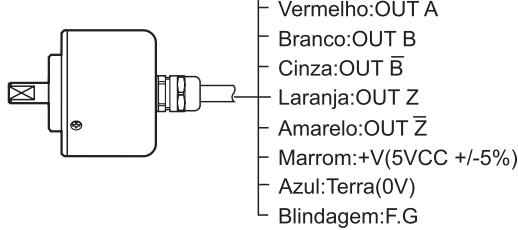
Tipo padrão

- Saída Totem Pole / Saída NPN coletor aberto / Saída em tensão (PNP)



- Fios não utilizados devem ser isolados.
- A blindagem e o corpo do encoder devem ser aterrados

Saída Line Driver



Tipo com conector e cabo de saída

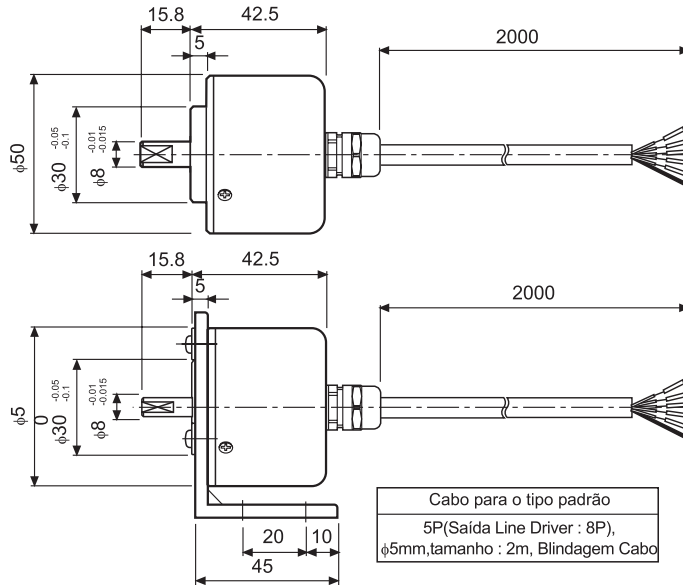
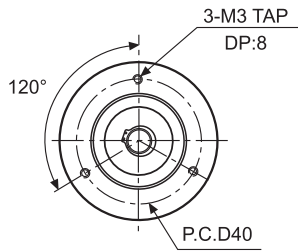


Pin No.	Saída Totem Pole Saída NPN coletor aberto Saída em tensão (PNP)		Saída Line Driver		
	Cor cabo	Saída	Pin N°	Saída	
①	Preto	OUT A	①	Preto	OUT A
②	Branco	OUT B	②	Vermelho	OUT Ā
③	Laranja	OUT Z	③	Marrom	+V
④	Marrom	+V	④	Azul	Terra
⑤	Azul	Terra	⑤	Branco	OUT B
⑥	Blindagem	M.A.	⑥	Cinza	OUT B̄
			⑦	Laranja	OUT Z
			⑧	Amarelo	OUT Z̄
			⑨	Blindagem	M.A.

❖M.A.(Malha Aterramento)

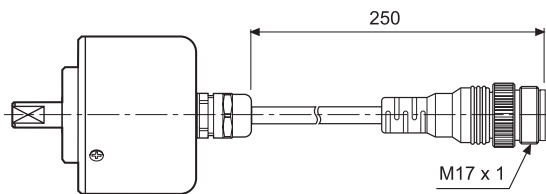
Dimensões

Tipo padrão

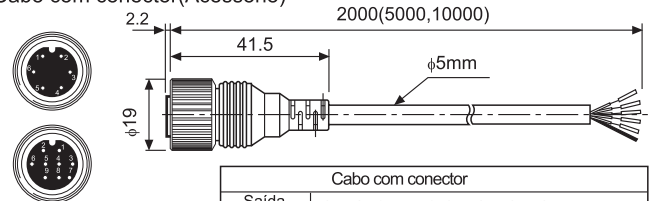


Cabo para o tipo padrão
5P(Saída Line Driver : 8P),
φ5mm,tamanho : 2m, Blindagem Cabo

Tipo com conector e cabo de saída

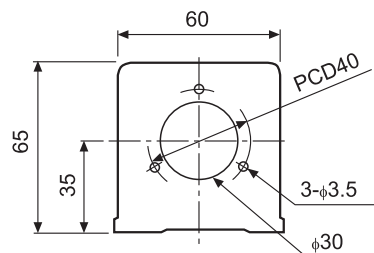
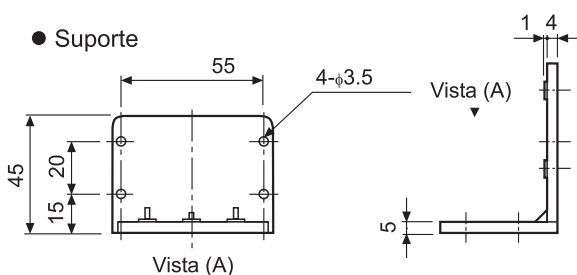


Cabo com conector(Acessório)

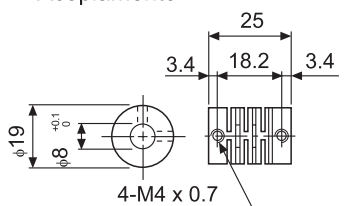


Cabo com conector	
Saída Line Driver	CID9S-2(Padrão), CID9S-5, CID9S-10
Etc.	CID6S-2(Padrão),CID6S-5, CID6S-10

Suporte



Acoplamento



Unidade:mm